

OPERATING INSTRUCTIONS

HAND TOOL FOR BLIND RIVETS UP TO Ø 6.4 MM

PL-80R

TECHNICAL INFORMATION

Capacity: 3.0/3.2 mm – 4.0 mm – 4.8/5.0 mm – 6.0 mm – 6.4 mm

Material: Aluminium, steel and stainless steel

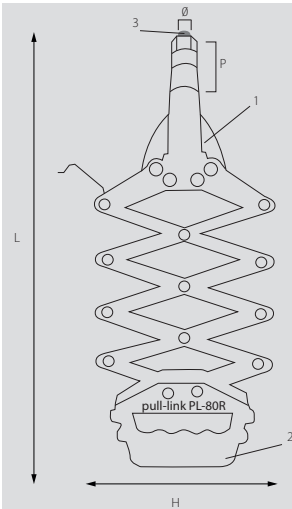
Size: 500 mm (L) x 171 mm (H) 60 mm (P) 24 mm (Ø)

Weight: 2.3 Kg

DESCRIPTION OF THE TOOL



1. Tool body
2. Lever
3. Nosepiece 6.4mm



INSTRUCTIONS

The hand tool will be standard equipped with the 6.4mm nosepiece for blind rivets.

The other components will be stored separately on the side of the lever of the tool.

FIRST USE:

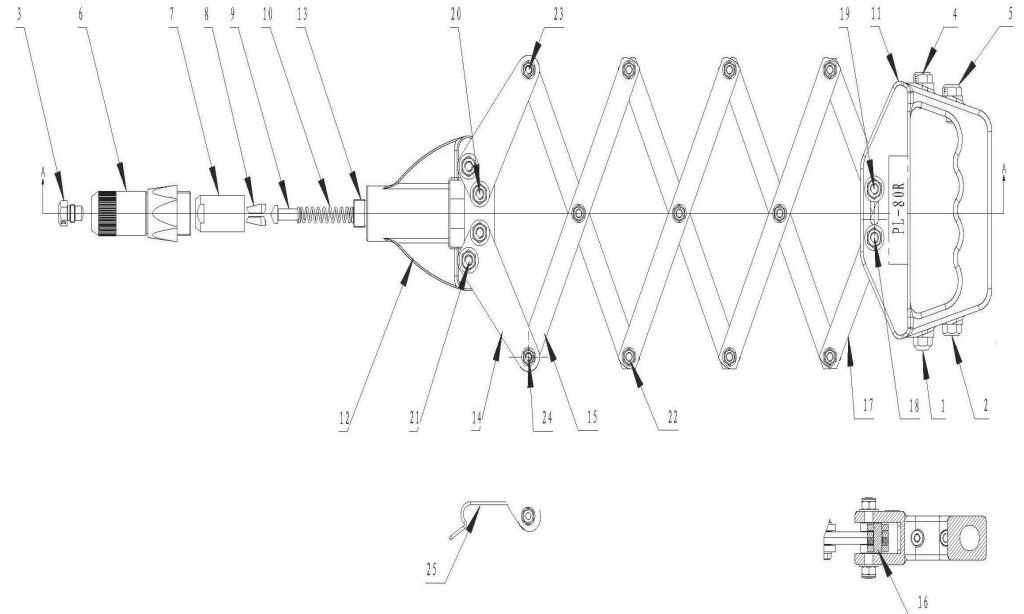
Make sure before using the tool that the nosepiece is suitable for the blind rivet of use. Otherwise, change to a different size.

A CHANGE TO A DIFFERENT SIZE BLIND RIVET:

Close the tool completely by pushing the lever towards the body of the tool. Now use a wrench to unscrew the nosepiece of the tool. Replace it with the correct nosepiece that is stored on the side of the lever of the tool.

B HOW TO SET A BLIND RIVET:

Open up the tool completely, by pulling the lever away from the body of the tool. This way the jaws will open up. Now insert the correct rivet in the nosepiece, and place it within the workpiece of choice. To set the rivet, push the lever towards the body of the tool. Depending on the stroke needed to set the rivet, repeat the process until the mandrel of the rivet breaks. To release the broken mandrel from the tool, completely pull away the lever from the tool body.



1	04L00022	6	04Z00034	11	04L21351	16	04L00636	21	04Z00103
2	04L00021	7	04L00015	12	04L21352	17	04L00627	22	04Z00129
3	04L00020	8	04 Z00035	13	04Z00119	18	04Z00167	23	04Z00164
4	04L00019	9	04L00017	14	04L00663	19	04Z00166	24	04Z00165
5	04L00018	10	04L00023	15	04L00629	20	04Z00102	25	04L21305

BEDIENUNGSANLEITUNG

SCHEIDENNIEZANGE FÜR BLINDNIETE BIS Ø6,4 MM

PL-80R

TECHNISCHE INFORMATIONEN

Lieferumfang: 3,0/3,2 mm – 4,0 mm – 4,8/5,0 mm – 6,0 mm – 6,4 mm

Werkstoff: Aluminium, Stahl und Edelstahl

Abmessung: 500 mm (L) x 171 mm (H) 60 mm (P) 24 mm (Ø)

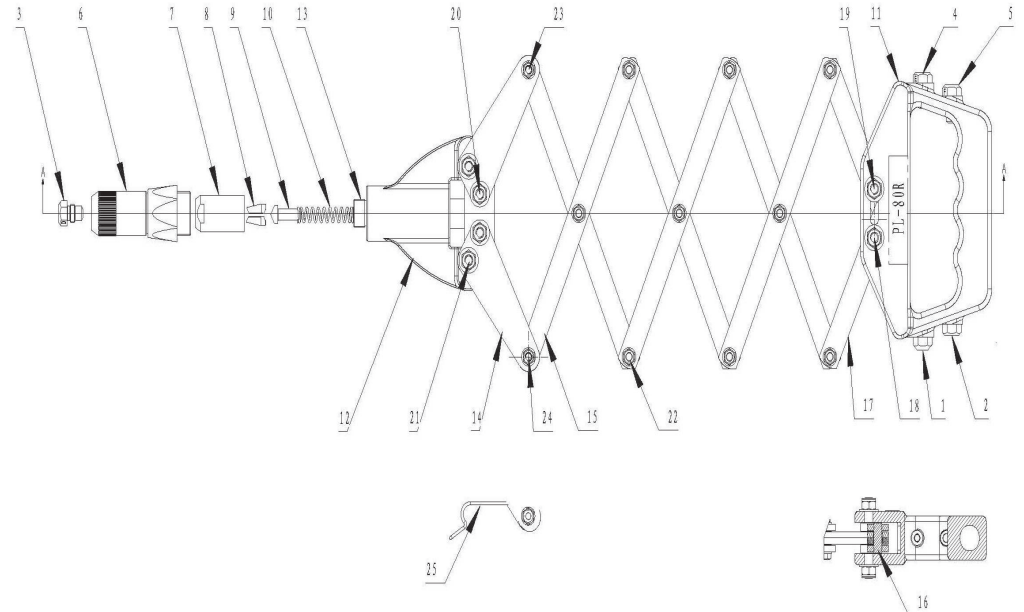
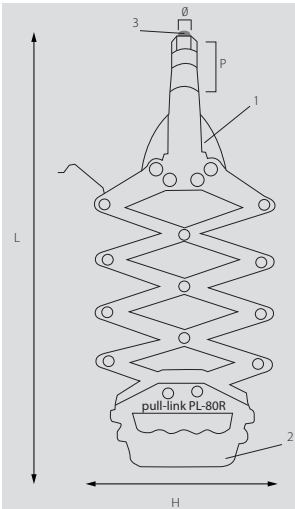
Gewicht: 2,3 kg

BESCHREIBUNG

1. Werkzeuggehäuse
2. Hebel
3. Mundstück 6,4 mm



Bedienungsanleitung lesen



ANWEISUNG

Die Scheidennietzange ist standardmäßig mit dem 6,4-mm-Mundstück für Blindnieten ausgestattet.

Die übrigen Komponenten befinden sich separat neben dem Hebel der Nietzange.

ERSTE BENUTZUNG:

Vergewissern Sie sich vor der Verwendung der Nietzange, dass das Mundstück für zu verwendenden Blindnieten geeignet ist. Andernfalls müssen Sie eine andere Größe verwenden.

A VERWENDEN SIE BLINDNIETEN IN EINER ANDEREN GRÖSSE:

Schließen Sie die Nietzange vollständig, indem Sie den Hebel in Richtung der Nietzange schieben. Lösen Sie das Mundstück der Nietzange mit einem Schraubenschlüssel. Ersetzen Sie es durch das richtige Mundstück, das sich neben dem Hebel der Nietzange befindet.

B EINE BLINDNIETE EINSETZEN:

Öffnen Sie die Nietzange vollständig, indem Sie den Hebel von der Nietzange weg bewegen. So öffnen sich die Backen. Setzen Sie anschließend die richtige Niete in das Mundstück ein und setzen Sie es in das gewünschte Werkstück ein. Schieben Sie den Hebel in Richtung der Nietzange, um die Niete einzusetzen. Je nach Hub, der zum Einsetzen der Niete benötigt wird, müssen Sie den Vorgang wiederholen, bis der Dorn der Niete abbricht. Um den gebrochenen Dorn aus der Nietzange zu entfernen, bewegen Sie den Hebel von der Nietzange weg.

1	04L00022	6	04Z00034	11	04L21351	16	04L00636	21	04Z00103
2	04L00021	7	04L00015	12	04L21352	17	04L00627	22	04Z00129
3	04L00020	8	04 Z00035	13	04Z00119	18	04Z00167	23	04Z00164
4	04L00019	9	04L00017	14	04L00663	19	04Z00166	24	04Z00165
5	04L00018	10	04L00023	15	04L00629	20	04Z00102	25	04L21305